



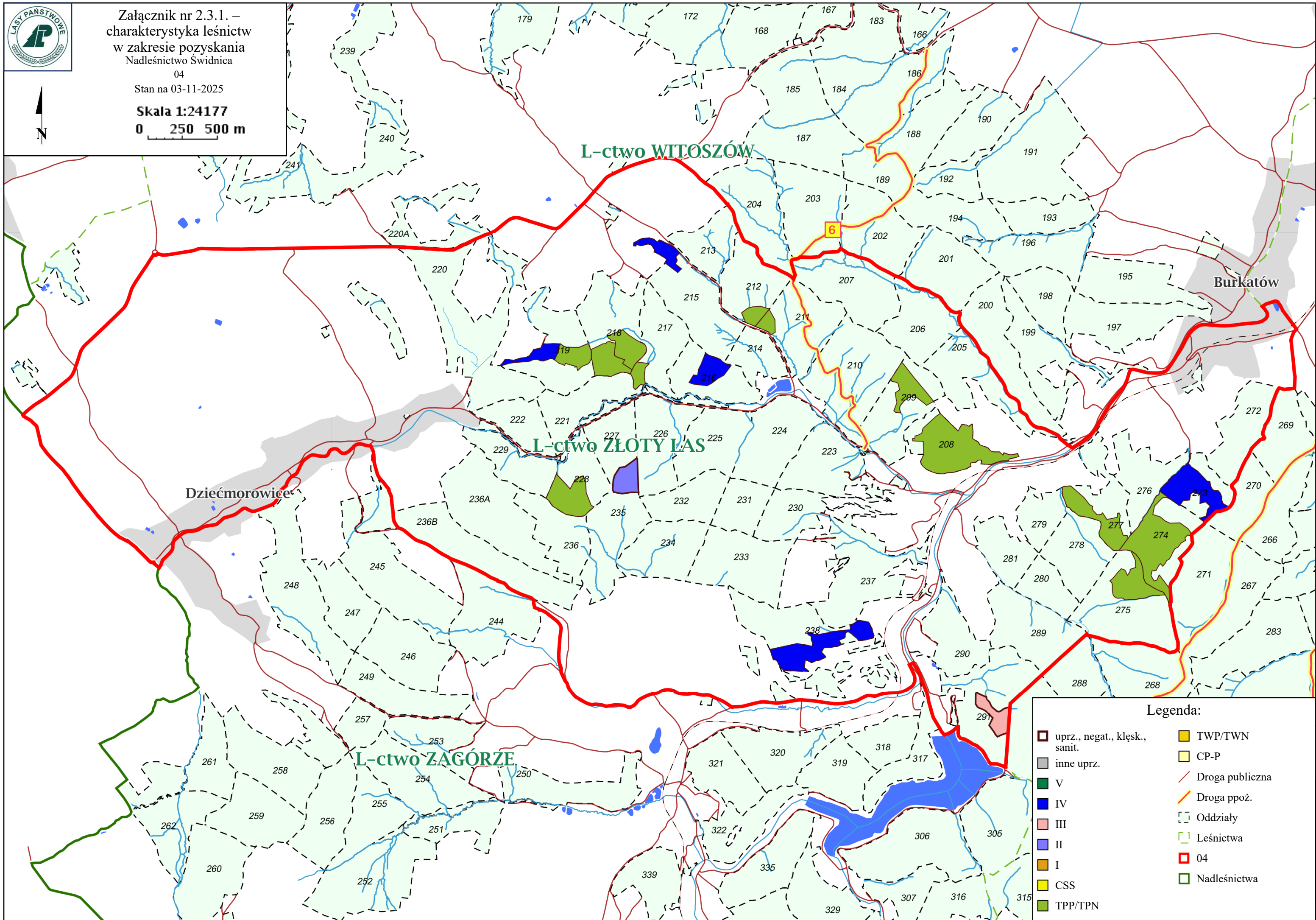
Załącznik nr 2.3.1. –  
charakterystyka leśnictw  
w zakresie pozyskania  
Nadleśnictwo Świdnica

04

Stan na 03-11-2025

Skala 1:24177

0 250 500 m



### Legenda:

- |                               |                 |
|-------------------------------|-----------------|
| uprz., negat., kłesk., sanit. | TWP/TWN         |
| inne uprz.                    | CP-P            |
| V                             | Droga publiczna |
| IV                            | Droga ppoż.     |
| III                           | Oddziały        |
| II                            | Leśnictwa       |
| I                             | 04              |
| CSS                           | Nadleśnictwa    |
| TPP/TPN                       |                 |

Udział (m3) drewna iglastego [%]	36	%
Udział (m3) drewna optymalnego do pozyskania w technologii maszynowej [%]	0,0	%
Udział (m3) rębni pierwszych w cięciach rębnych ogółem [%]	0,0	%
Udział (m3) drewna pozyskiwanego z pozycji ze współczynnikiem > 1 [%]	0,0	%
Udział (m3) drewna zerwanego ze współczynnikiem > 1 [%]	4,5	%
Udział (m3) drewna kłodowanego (WK) iglastego w drewnie W iglastym [%]	0,0	%
Udział (m3) S2 krótkiego (poniżej 1,5 mb) w S2 [%]	9,2	%